

Compagnie Le grand jeté !

Le choc des reines

Chorégraphe : Frédéric Cellé

Création 2015

FICHE TECHNIQUE :

Contacts administratifs :

Administration : Annick Boisset : +33(0)6 80 54 64 04 – administration@legrandjete.com

Diffusion : Margareth Chopard : +33 (0)7 81 36 38 75 – diffusion@legrandjete.com

Contacts techniques :

Régie générale et lumière : Gilles Faure : +33(0)6 15 42 14 28 – tuttle1@free.fr

Régie son et vidéo : Antoine Richard : +33(0)6 20 64 69 46 – antoine.richard@gmx.fr

Spectacle tout public à partir de 7 ans, pour deux danseuses.

Durée : 55 min sans entracte

PLATEAU :

- Dimensions aire de jeu 10 m d'ouverture et 9 m de profondeur. (*dimensions minimum 8 m d'ouverture et 7 m de profondeur*)
- Hauteur sous grill 7 m. (*hauteur minimum 5m*)
- Le sol doit être parfaitement plat et noir mat (si possible tapis de danse noir).
- Pendrillonage noir à l'allemande (ou à l'italienne en fonction de la salle et de vos contraintes), rideau de fond de scène noir et prévoir un minimum de 3 plans de frise.
- Occultation totale de la salle.

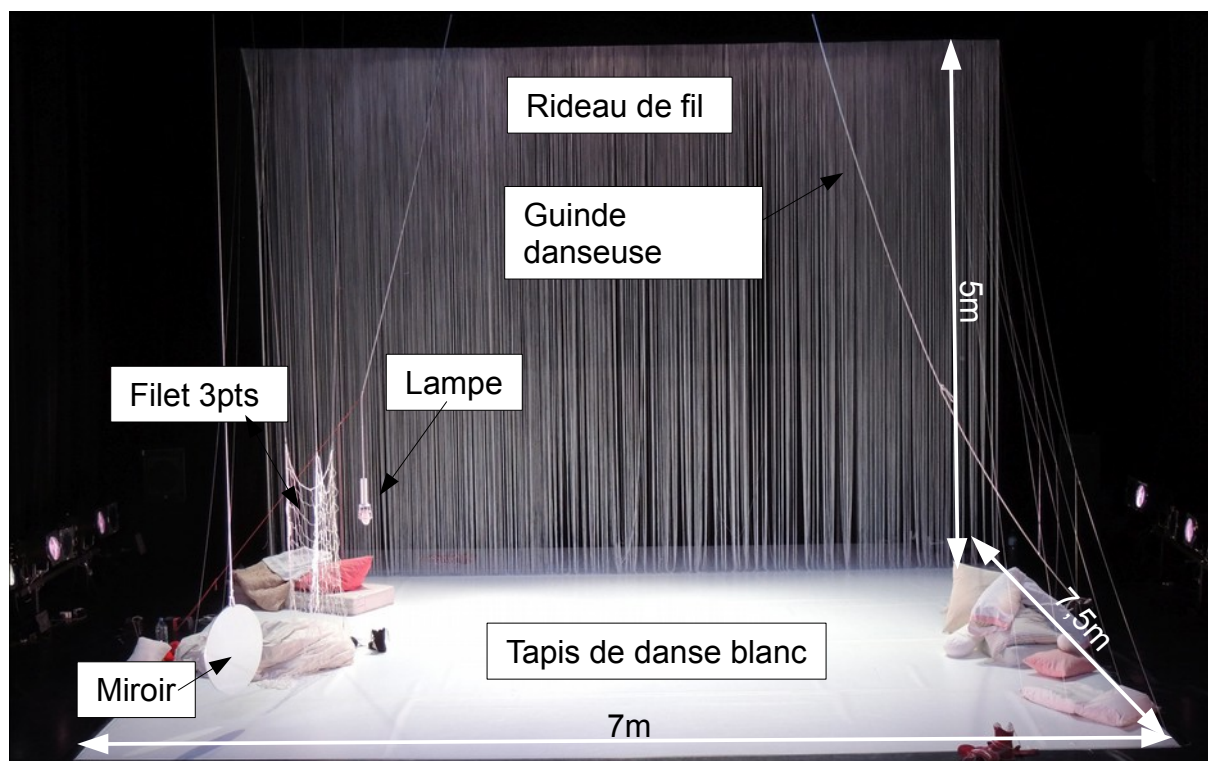
DECOR :

Le décor se compose d'un tapis de danse blanc de 7m d'ouverture par 7,5m de profondeur, d'un rideau de fil blanc de 7m de large et 5m de hauteur suspendu au lointain et duquel partent des fils qui viennent se fixer à différents endroits du tapis, et de quelques accessoires mobiles (coussins et couettes, miroirs, etc.). Quelques fils accrochés au grill servent à suspendre un filet de pêche, un miroir et une lampe baladeuse.

Un point d'accroche au grill ou sur la structure du bâtiment pouvant supporter la charge d'une danseuse en suspension sur une drisse sera nécessaire. Nous apportons le système d'accroche (spenset ou crochet 49mm)

Matériels à fournir par l'organisateur :

- 4 pains en fonte noirs



Pour plus de précisions sur l'emplacement des différents éléments, voir les plans ci joint.

SON :

Contact régie son et vidéo : Antoine Richard 06 20 64 69 46

Dans la mesure du possible, ou au moins pour les réglages, la régie sera en salle dans le même espace que le public et dans l'axe. Elle ne sera pas dans un renforcement ou sous un balcon. Tous les appareils du dispositif seront alimentés par une même phase dédiée au son.

Matériels à fournir par l'organisateur

Régie :

- une console numérique type Yamaha 01v96 (minimum 16in et 8 out) ou équivalent avec 1 entrée ADAT indispensable. Merci d'informer le régisseur de la compagnie du modèle de la console avant son arrivée.
- 2 EQ stéréo

Diffusion :

- Façade stéréo standard de qualité, de puissance et couverture adaptée à la salle avec renfort de grave indispensable.
- Deux enceintes type L.Acoustic 115 XT ou équivalent avec amplification/processing approprié, indépendantes et posées sur des cubes noirs au lointain jardin et cour.
- 1 ampli stéréo si possible de petite puissance pour alimenter deux haut-parleurs miniatures de type lecteur radio/cd portatif (connectique speakon)

VIDEO :

La régie vidéo se fait depuis un ordinateur (fourni par la compagnie) avec une sortie VGA ou HDMI, placé en régie lumière.

Matériels à fournir par l'organisateur :

- 1 vidéo projecteur 5000 lumen minimum. Optique adaptée pour une surface de projection de 7 × 5m (sur notre rideau de fil). *Pas de rétroprojection possible.*
- 1 support adapté si nécessité d'accrocher ce vidéo projecteur.
- 1 câble VGA ou HDMI de longueur adaptée à la liaison régie-vidéoprojecteur.
- 1 Shutter dmx ou manuel si le vidéoprojecteur n'a pas cette fonction

LUMIERE :

Contact régie lumière : Gilles Faure 06 15 42 14 28

Afin de vous confirmer l'implantation lumière et le patch, il est indispensable de nous faire parvenir la fiche technique du lieu d'accueil.

Régie :

- La régie sera faite sur Dlight avec un ordinateur (fourni par la compagnie) et un boîtier Enttec Pro

Matériels à fournir par l'organisateur :

- 30 gradateurs de 3X3kw
- 4 PC 2 kw type 329 R.Juliat
- 30 PC 1 kw type 310 HPC R.Juliat
- 2 découpes type 614SX R.Juliat
- 1 découpe type 714SX R.Juliat
- 32 PAR 64 1 kw CP 62
- 4 PAR à LED type TowerKolor Starway (RGBW / Zoom 8-40°)
- 9 platines de sol
- Les gélâtines sont fournies par le lieu d'accueil voir la liste ci joint :

Lee Filters :

711 : 4 PC 2kw / 10 PAR64

712 : 10 PAR64

027 : 6 PC 1kw

197 : 18 PC 1kw / 8 PAR 64

195 : 6 PC 1kw

137 : 4 PAR64 / 2 Découpes 1kw

053 : 1 Découpe 2kw

201 : 1 Découpe 2kw

Diffuseurs Rosco :

#119 : 30 PC 1kw / 4 PC 2kw / 1 découpes 2kw

#101 : 2 découpes 1kw

COSTUMES :

- Une habilleuse est demandée chaque jour de représentation pour l'entretien des costumes.

LOGES et catering :

Mettre à disposition une loge pour deux danseuses avec :

- Miroirs, portants avec cintres, serviettes, tables et chaises
- Douches et toilettes
- Bouteilles d'eau
- Prévoir un catering léger (fruits secs et frais, boissons chaudes et froides, petits gâteaux sucrés et salés)

PLANNING ET PERSONNEL :

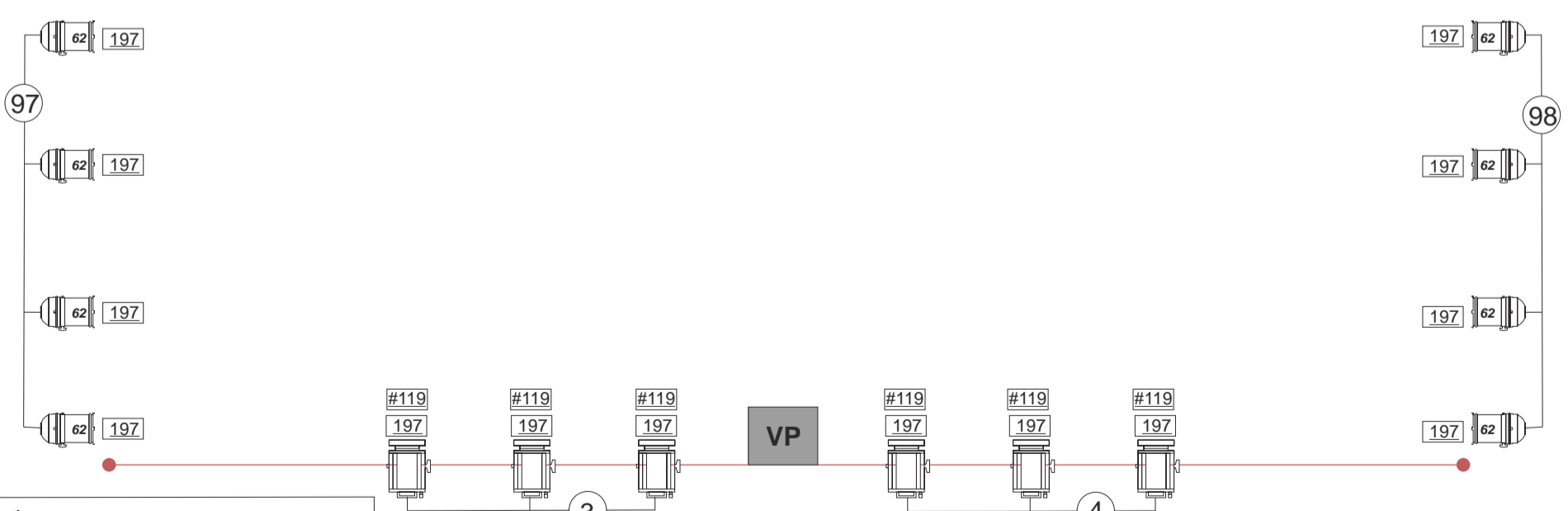
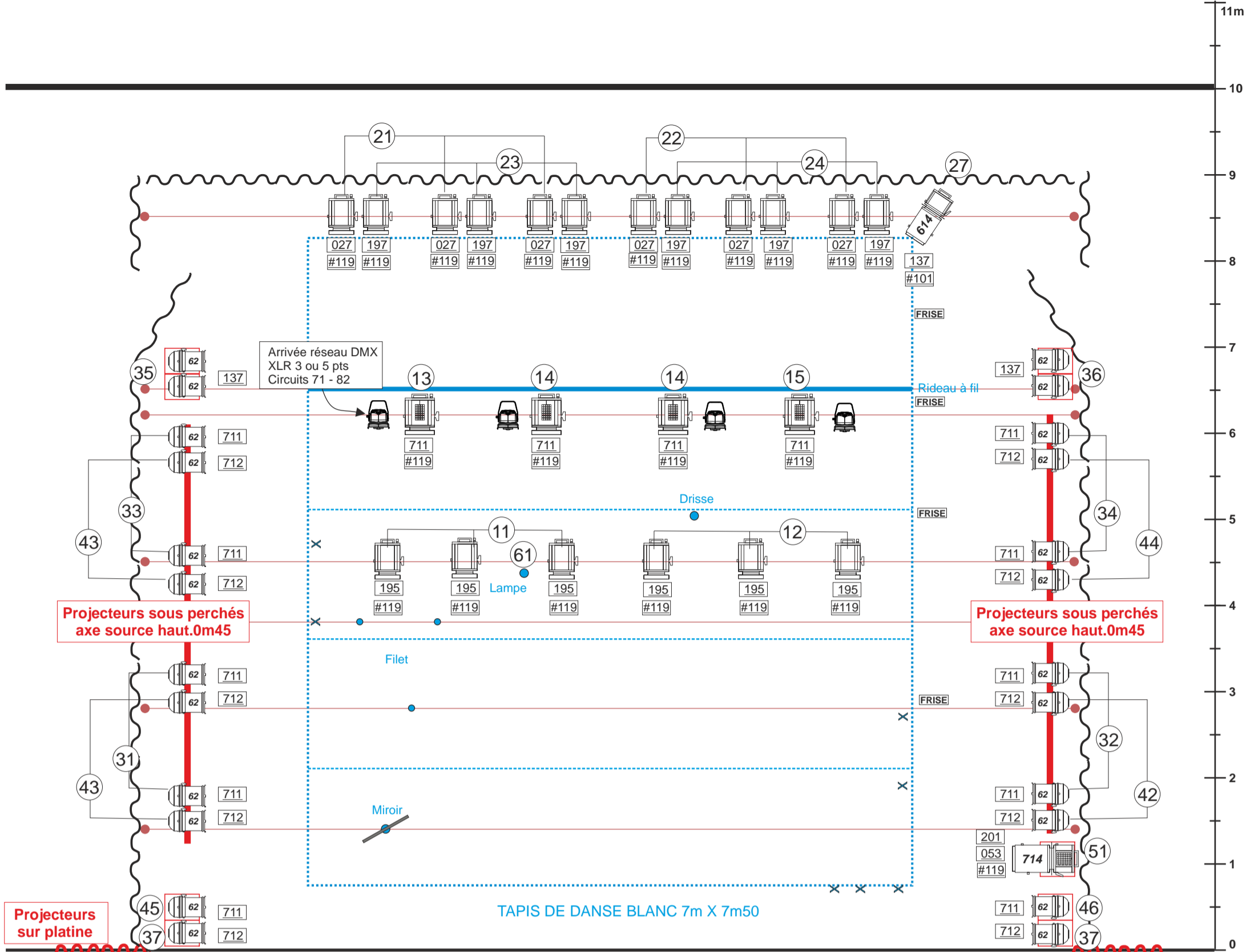
Un pré-montage lumière, son et rideaux est demandé, en concertation préalable avec les régisseurs de la compagnie.

Le démontage sera effectué de préférence à l'issue de la dernière représentation (prévoir environ 2h).

Planning Type pour la 1ère représentation à 14 h

		Régisseur plateau	Régisseur Lumière	Electro	Régisseur Son/vidéo	Habil leuse
J -2						
Pré-montage lumière, son et velours	à la convenance du théâtre					
J -1						
Montage décor et vidéo	9h-12h30	1	1	1	1	
Réglage lumière et vidéo	14h-18h30	1	1	1	1	1
Inter service son et conduite lumière	18h30-20h				1	
J 0						
Conduite – Raccord – Filage – Mise	9h-12h30	1	1		1	
REPRESENTATION 1	14h	1	1		1	1
Mise	18h	1	1		1	1
REPRESENTATION 2	20h	1	1		1	1

Toutes ces données sont modifiables suivant la fiche technique du lieu d'accueil et les conditions d'installation (matériel, horaires, personnel...). On s'efforce dans la mesure du possible d'adapter les conditions techniques aux capacités de la salle. N'hésitez pas à nous contacter.



- 32 PAR 64 CP 62 1kw / 240v
- 30 PC 1kw type 310 R.Juliat
- 4 PC 2kw type 329 R.Juliat
- 1 Découpe 2kw 714SX R.juliat
- 2 Découpe 1kw 614SX R.juliat
- 4 PAR LED Starway TowerKolor
- 9 Platine de sol
- 1 N° de gradateur
- 201 Référence filtres

Le choc des reines
Cie Le grand jeté
 Chorégraphie : Frédéric Cellé
 Contact Cie : Annick Boisset
 tél. : +33 (0)6 80 54 64 04
 mail : administration@legrandjeté.com

Régie lumière: Gilles Faure
 tél. : +33 (0)6 15 42 14 28
 mail : tuttle1@free.fr

Régie son: Antoine Richard
 tél. : +33 (0)6 20 64 69 46
 mail : antoine.richard@gmx.fr

Lieu : _____ Date : _____

Vue(s) : _____ Créé le : 16/11/2015

PLAN DE FEU

Modifié le : _____

Echelle 1/50ème
Format A3

